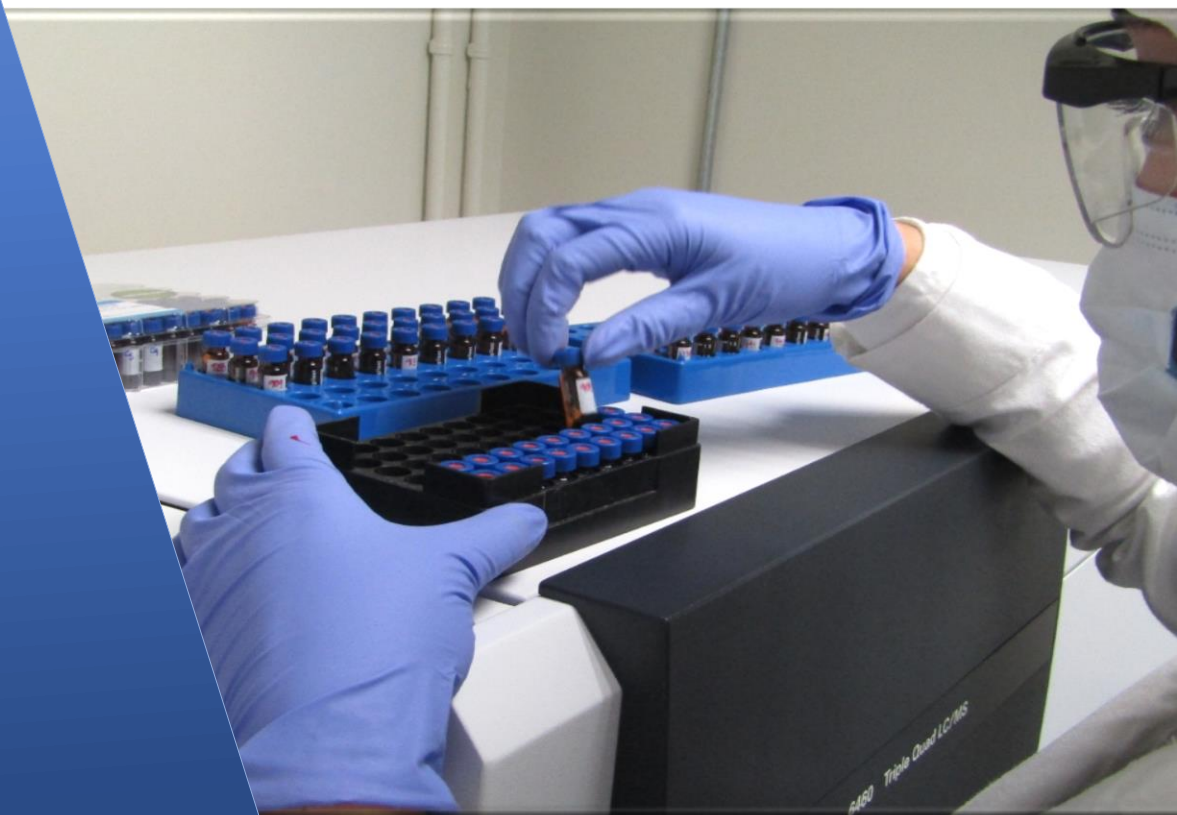
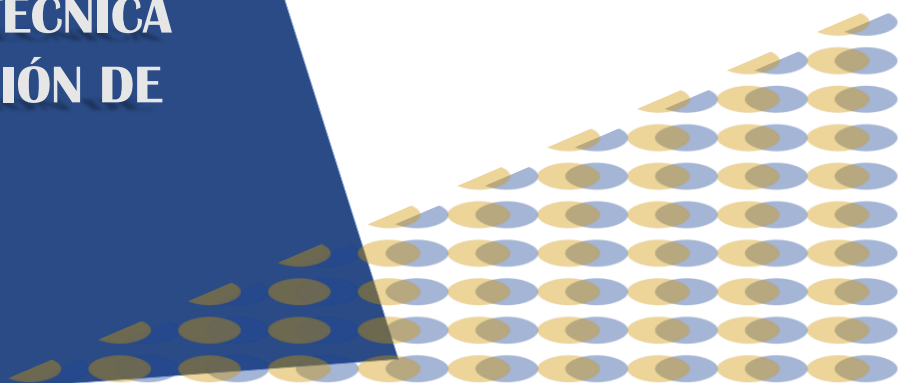




CATÁLOGO DE SERVICIOS



**CALIDAD Y
COMPETENCIA TÉCNICA
EN LA REALIZACIÓN DE
ENSAYOS**



2019

El **Laboratorio Regional de Inocuidad Alimentaria** ha establecido un catálogo de servicios de ensayo para la detección y determinación de los principales contaminantes microbiológicos y químicos, enfocados a cubrir la demanda de sus clientes, agrupando los parámetros de acuerdo con el tipo de muestra recibida y las normas de constatación aplicables. Dichos servicios se mencionan a continuación:

Ensayos Microbiológicos

- Detección convencional de *Salmonella* spp. en alimentos, agua y superficies de contacto*.
- Detección convencional de *Listeria monocytogenes* en alimentos*.
- Detección convencional de *Shigella* spp. en alimentos.
- Determinación de Mohos y levaduras en alimentos*.
- Detección de *Vibrio* spp. en agua*.
- Determinación de Coliformes Totales, Fecales y *E. coli* en agua por la técnica del NMP*.
- Determinación de Coliformes Totales, Fecales y *E. coli* en agua y superficies vivas e inertes, por filtración por membrana*.

Biología Molecular

- Detección molecular de *Salmonella* spp. en alimentos, agua y superficies de contacto*.
- Detección molecular de *Listeria monocytogenes* en alimentos*.
- Detección molecular de *Escherichia coli* O157:H7 en alimentos*.
- Secuenciación de Genoma completo de bacterias, por Illumina® MiSeq.

Ensayos Químicos

- Determinación de residuos de plaguicidas en alimentos por Cromatografía de Gases y Líquidos MS/MS*
(Acephate, Carbendazim, Chlorpyrifos, Chlorpyrifos-methyl, Cyprodinil, Diazinon, Dichlorvos, Dimethoate, Diphenylamine, Ethion, Fenhexamid, Fludioxonil, Hexazinone, Malathion, Methamidophos, Myclobutanil, Omethoate, Parathion, Parathion-methyl, Prometryn, Terbutryn, Tributyl Phosphate, Triphenyl Phosphate)
- Determinación de residuos de plaguicidas en agua por Cromatografía de Gases y Líquidos MS/MS
(Acephate, Aldrin, Atrazine, Azoxystrobin, BHC-Alpha, BHC-Beta, Bifenthrin, Captan, Carbaryl, Carbendazim, Carbofuran, Chlorothalonil, Chlorpyrifos, Chlorpyrifos-methyl, Cypermethrin, Cyprodinil, Diazinon, Dichlorvos, Dieldrin, Dimethoate, Diphenylamine, Endosulfan-Alpha, Endosulfan-Beta, Endrin, Esfenvalerate, Ethion, Fenhexamid, Fludioxonil, Heptachlor, Hexazinone, Cyhalothrin-Lambda, Lindane (BHC-Gamma), Malathion, Metalaxyl, Methamidophos, Methiocarb, Methomyl, Myclobutanil, Omethoate, Oxamyl, Parathion, Parathion-methyl, Permethrin, Promecarb, Prometryn, Propamocarb y Terbutryn)
- Determinación de metales en agua potable por Espectrofotometría de Absorción Atómica-Horno de Grafito (Cobre, Níquel, Manganese)* y por Espectrofotometría de Absorción Atómica-Vapor Frío (Mercurio)*
- Determinación de Mercurio en Aguas Naturales, Residuales y Residuales tratadas por Espectrofotometría de Absorción Atómica
- Determinación de Aflatoxinas totales en maíz por LC-MS/MS (B1, B2, G1, G2)*
- Ingrediente activo de plaguicidas

Servicio de Toma de Muestras

- Unidades de Producción Primaria
- Unidades de Empaque
- Unidades de Procesamiento de alimentos
- Agua de uso agrícola y pecuario
- Superficies de contacto

Monitoreo Microbiológico ambiental

- Microorganismos patógenos de interés
- Cuenta total bacteriana
- Cuenta total de Hongos, Mohos y Levaduras

Horario de recepción de muestras

Lunes a viernes de 8:30 h a 15:00 h

Los métodos marcados con asterisco (*) se encuentran acreditados ante la ema

Para dudas y/o aclaraciones, favor de comunicarse a los teléfonos: (667) 170 16 50 y 170 11 54 ext.106 en un horario de lunes a viernes de 8:00 h a 17:00 h y al correo electrónico servicios@laria.mx las 24 h los 365 días del año.

M. C. María Belia Contreras Soto

Gerente General
LARIA



2017CRE-622

Laboratorio certificado en la norma NMX-CC-9001-IMNC-2015 / ISO 9001:2015, en la realización de ensayos microbiológicos y químicos.



COMITÉ ESTATAL
DE SANIDAD VEGETAL
DEL ESTADO DE SINALOA

ema
LABORATORIO DE ENSAYO
ACREDITADO A-0733-074/16